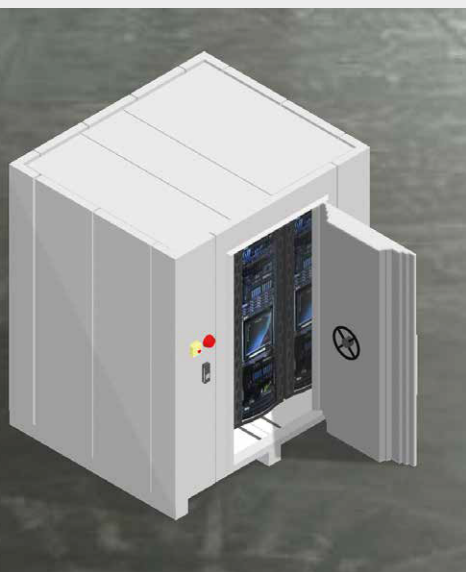


## Ambiente seguro para Data Center principal, backup ou para as filiais remotas da sua empresa.

Ideal para agências bancárias, centros de distribuição, seguradoras, empresas públicas com comarcas, cartórios, postos de arrecadação e fiscalização, entre outros.



### Certificações

#### Resistência ao fogo

Capacidade de suportar o fogo e proteger contra sua ação. Os painéis e portas fabricados pela Envolve são testados e certificados pelas normas:

**NBR 10636:1989 (Painéis corta-fogo)**

**NBR 6479:1992 (Portas corta-fogo)**

**CF60 / CF90 / CF120 / CF180 / CF240 / CF360**

#### Proteção e segurança complementar

**NBR IEC 60529:2017** - Proteção contra Água/Pó IP-66

**ASTM E 2226-15b:2006** - Jato d'água após 360' de fogo

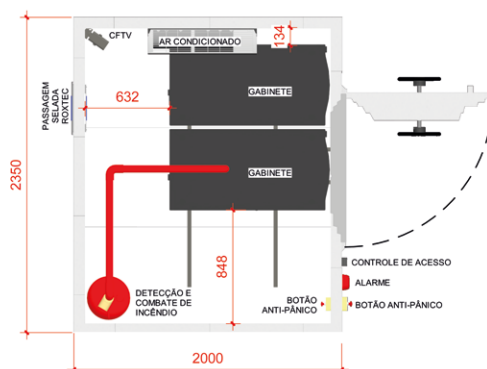
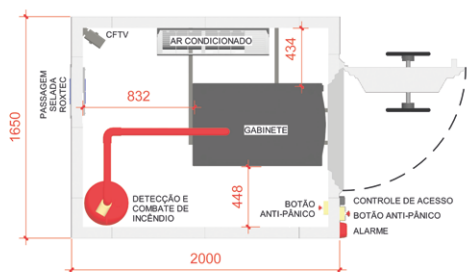
**UL 00-GC-P0949** - Proteção contra penetração de água por sprinklers

**EN-50 147-1:1996** - Eficiência da blindagem contra eletromagnetismo

**EN 1627:2011 e EN 1630:2016** - Classe WK4 - Arrombamento Porta e Painéis

### Infraestrutura

- ▶ Ar condicionado precisão com backup em caso de falha;
- ▶ UPS - Nobreak com redundância;
- ▶ Detecção e combate contra incêndio;
- ▶ Controle de acesso;
- ▶ Monitoramento de infraestrutura;
- ▶ Iluminação normal e de emergência;
- ▶ Entrada dupla blindada uma para de energia e lógica, outra para infraestrutura de ar condicionado;
- ▶ Painel elétrico interno;
- ▶ Base deslizante de movimentação para acesso e manutenção.



## Diferenciais

- ▶ Solução única - segurança física e de infraestrutura no mesmo ambiente;
- ▶ Produto testado com painéis e porta NBR 10636:1989 e NBR 6479:1992;
- ▶ Produto para uso - sem necessidade de construção ou adaptações para sua implementação;
- ▶ Mobilidade total - compartimento único pode ser transferido a qualquer momento para outro local;
- ▶ Instalação - **in door** ou **out door** solução estanque;
- ▶ Manutenção - completa segurança física e infraestrutura com único fornecedor;
- ▶ Investimento - proporcional a sua necessidade;
- ▶ Certificação - "Modelo 5" - tabela INMETRO;
- ▶ Modelo universal - atende qualquer gabinete de 42U's.

## Características técnicas

- ▶ Capacidade - para 1 ou 2 gabinetes;
- ▶ Iluminação - leads;
- ▶ Detecção - temperatura e fumaça;
- ▶ UPS/Nobreak - 10 minutos de autonomia;
- ▶ Quadro elétrico - compatível com consumo de energia;
- ▶ Combate FM200 ou NOVEC1230 local no gabinete e no ambiente rack;
- ▶ Ar condicionado - no gabinete e na área do rack;
- ▶ Dimensões específicas - para 1 e 2 gabinetes.

### Rack cofre para 1 gabinete

- 600mm x 1000mm
- 600mm x 1200mm
- 800mm x 1000mm
- 800mm x 1200mm

### Rack cofre para 2 gabinetes

- 600mm x 1000mm
- 600mm x 1200mm

## Ideal para



Ambientes de TI



Telecom



Localidades remotas



Segurança compartilhada



Empresas com 1 ou 2 gabinetes



Agências Bancárias



Centros de distribuição



Lojas de departamento



Empresas públicas com Comarcas Distribuídas



Cartórios e Autoridades Certificadoras



Centrais de Arrecadação e Controle